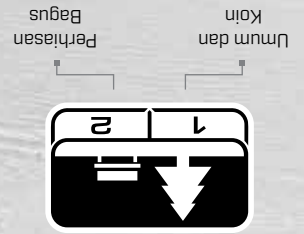


## MODE PENCAIRAN

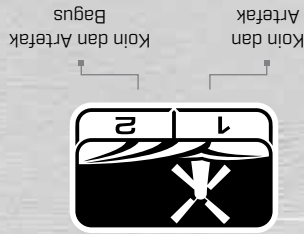
### TAMAN

Mode yang bagus untuk area rekreasi dengan sampah tinggi, termasuk untuk deteksi umum.



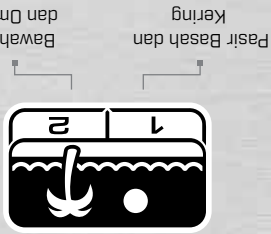
### LAPANGAN

Mode ini ideal untuk mendeteksi di lapangan tempat bersejarah dengan jangkauan terluas dari ukuran target.



### PANTAI

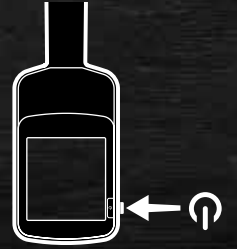
Untuk semua kondisi asin — pasir kering, pasir basah, ombak, dan bawah air.



## MULAI CEPAT

### MENGAKTIFKAN

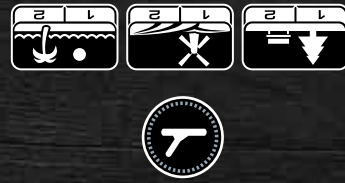
1



### MODE PENCAIRAN

### PILIH

2



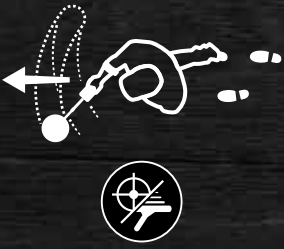
### PEREDAM BISING

3



### MULAI MENDETEKSI

4



## PANDUAN MEMULAI

# X-TERRA PRO



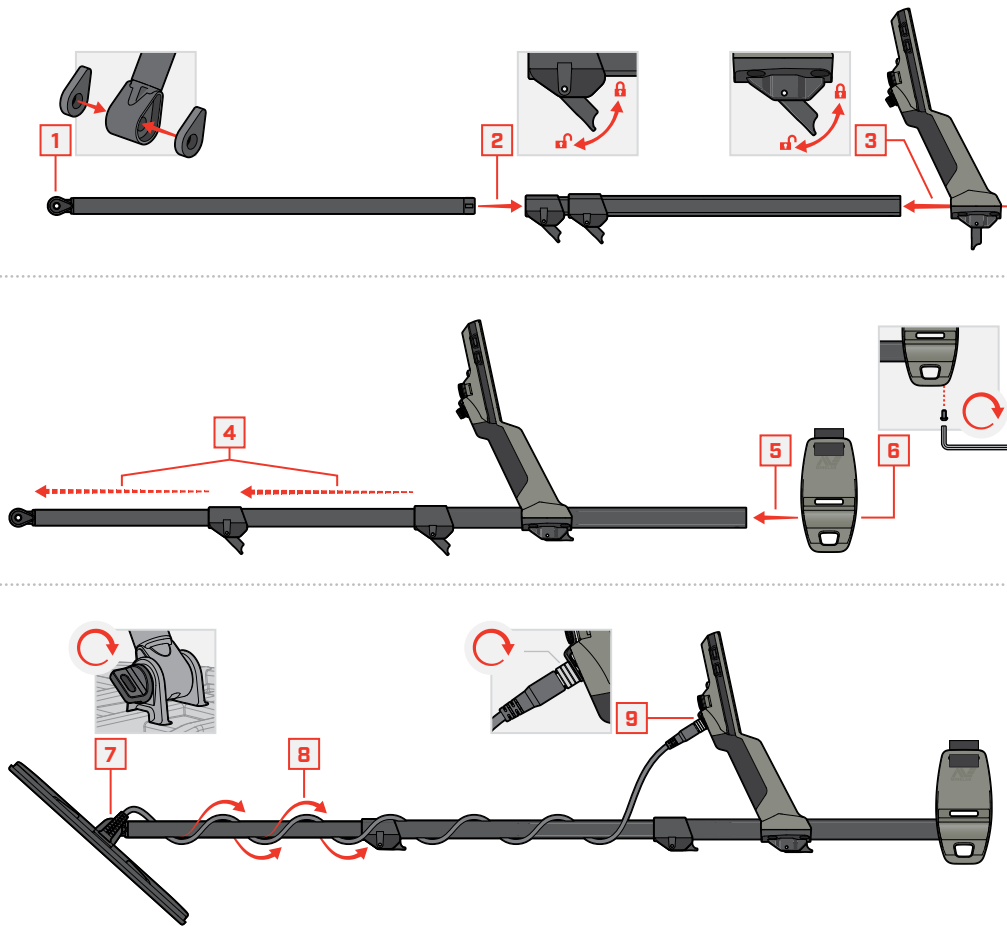
Panduan Memulai ini dan Panduan Pengguna X-TERRA PRO® lengkap tersedia untuk diunduh secara online.

Dapatkan bahasa ini dan lainnya:

- DE** Jerman
- FR** français
- KR** 한국어
- RU** русский
- ES** Spanyol
- JP** 日本語
- PT** Portugis
- ZH** 中文

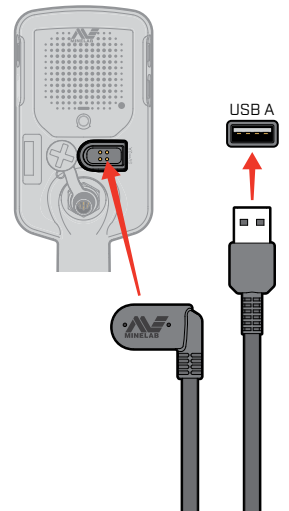


## PERAKITAN



## MENGENGISI DAYA

5-6 JAM



**!** Isi daya detektor Anda dengan pengisi daya USB berkualitas baik yang memiliki kapasitas pengisian daya minimum > 2 A @ 5 V. Risiko kegagalan pengisian daya USB jika pengisi daya berkualitas rendah digunakan. Cari tanda berikut pada pengisi daya USB:



## KONTROL & LAYAR

